

1 / ATTENTION !!!

Lisez attentivement ce manuel de montage et utilisez les procédures appropriées :

*S'installe facilement en lieu et place (plug & play) de votre servomoteur IAC situé au-dessus du corps d'injection juste derrière votre filtre à air.

*Se règle facilement par quart de tours : Vous dévissez la molette = Vous augmentez les tours / minute - Vous vissez la molette = Vous diminuez les tours / minute.

*N'altère pas les réglages OEM ni les moteurs préparés en Stages I, II, III ou IV.

Une fois installé aucune anomalie moteur ne sera détectée par votre boîtier électronique ; Le voyant orange autodiagnostic de la gestion du moteur s'éteindra naturellement comme à son accoutumée une fois les bons tours / minute d'ajusté et la moto en ordre de roulage.

Le Black Pearl Garage ne serait être tenu pour responsable des modifications que vous tenteriez d'apporter à notre produit.



CONSEILS DE MONTAGE EN GÉNÉRAL



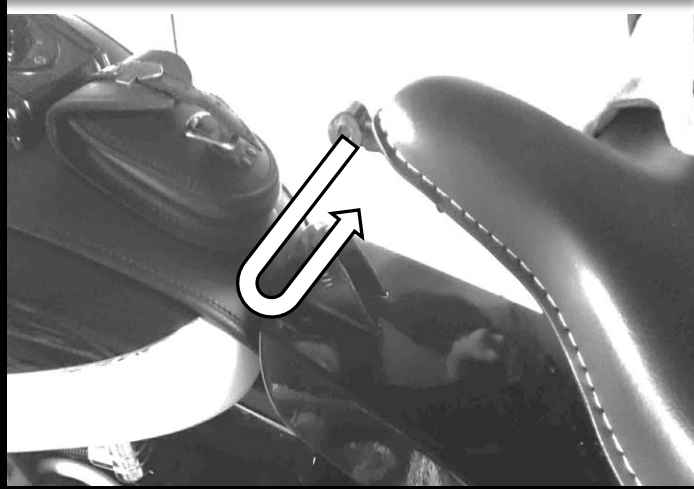
Lors du démontage de vos vis d'origine, faites tourner un instant votre moteur pendant quelques instants afin de dilater l'aluminium ; Ce qui aura pour effet de vous faciliter le dévissage de vos boulons d'origine et ainsi **ÉVITER de les casser !!!** car ils sont montés au du frein filet et sont de mauvaise qualité / Le pourquoi le **BPG** vous les remplace par de la visserie en Inox.

IMPORTANT !!! Laissez toujours votre moteur bien chauffer et en allant rouler avant de vouloir réduire votre ralenti au plus bas 800 tr / min !!! Ainsi votre voyant Diag moteur s'éteindra en vous informant que vous avez trouvé le bon réglage de votre ralenti.

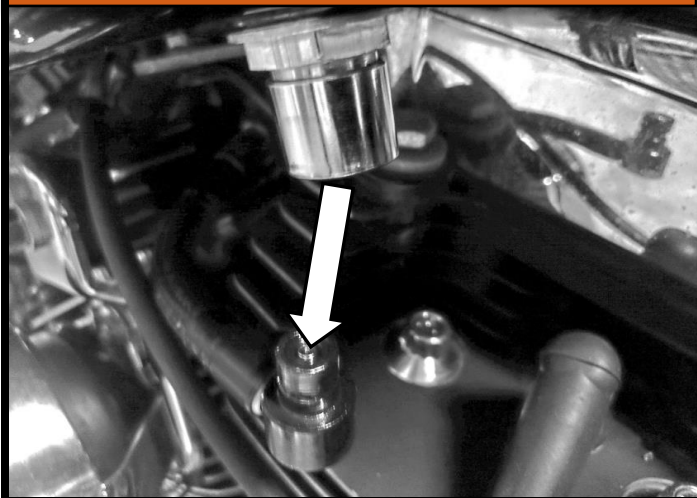
Notre système n'est ni plus ni moins qu'un « starter » manuel bien que vous n'agissez que sur le débit d'air et non pas sur le flux d'essence ni sur les performances de la machine mais c'est grâce à lui que vous allez pouvoir ajuster votre ralenti manuellement en l'augmentant ou en le réduisant grâce à sa molette de réglage en croix de Malte (plus préhensile même avec des gants) ou crantée plus conventionnelle et discrète (recommandée pour les modèles Sportster)

NOTA BENE Après un arrêt prolongé, il sera nécessaire de redémarrer votre VTwin en augmentant le ralenti en ayant dévissé de nouveau la molette / **INUTILE d'aller en butée ni vers le Haut ni vers le Bas.**

1 / Enlevez votre selle



2 / Débranchez l'arrivée d'essence



3 / Soulevez ou Quittez si nécessaire votre réservoir sur : TOURING / SOFTAIL / DYNA



Sur SPORTSTER - Accès direct sur le côté -

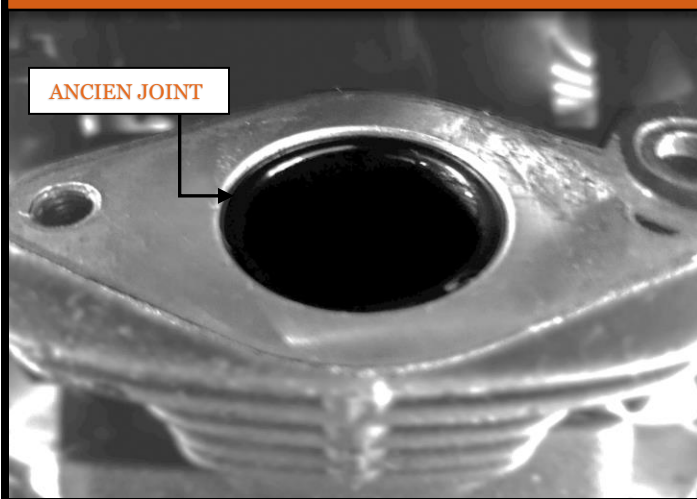
4 / Démontez le servomoteur : 2 boulons - Clef de 8



5 / Débranchez la prise & Retirez le servomoteur en faisant ¼ de tour pour le déloger du support de la platine du câble d'accélérateur



6 / Enlevez le joint torique d'origine



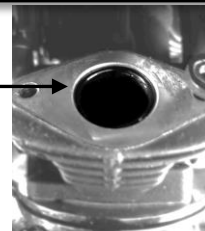
Vidéos d'installation sur <https://www.blackpearl-garage.com/>

7 / Utilisez le joint torique neuf fourni avec votre « POINTEAU POTATO »



8 / Réinstallez le nouveau O-Ring sur la gorge ou directement sur votre potato après l'avoir enduit de notre graisse silicone

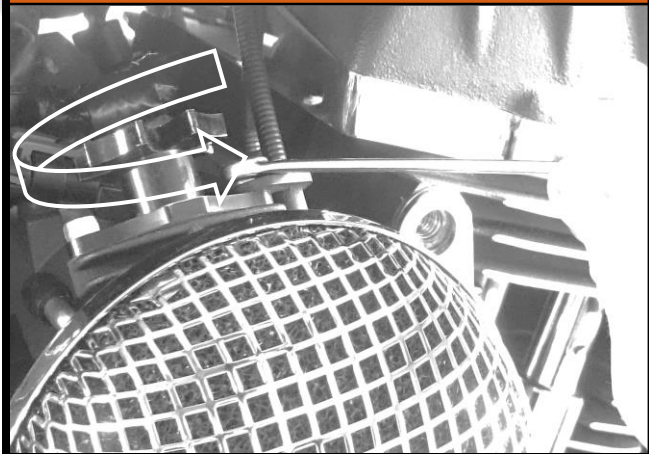
NOUVEAU JOINT



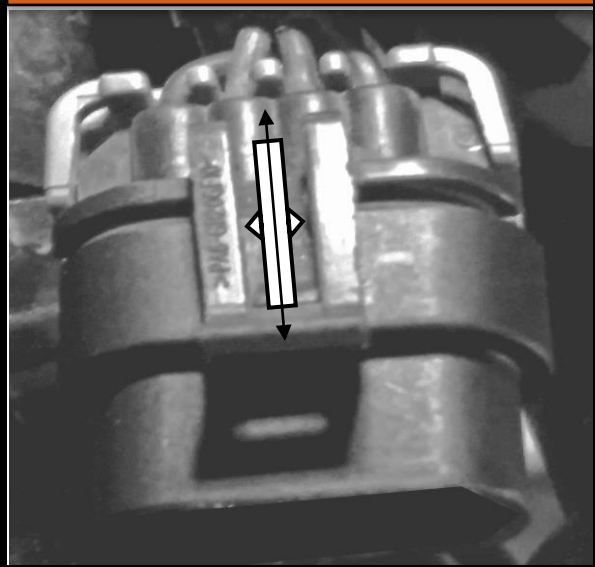
9 / Positionnez votre « POTATO » : La petite tige filetée écrou (bille d'arrêts ¼ tour) vers l'intérieur du moteur



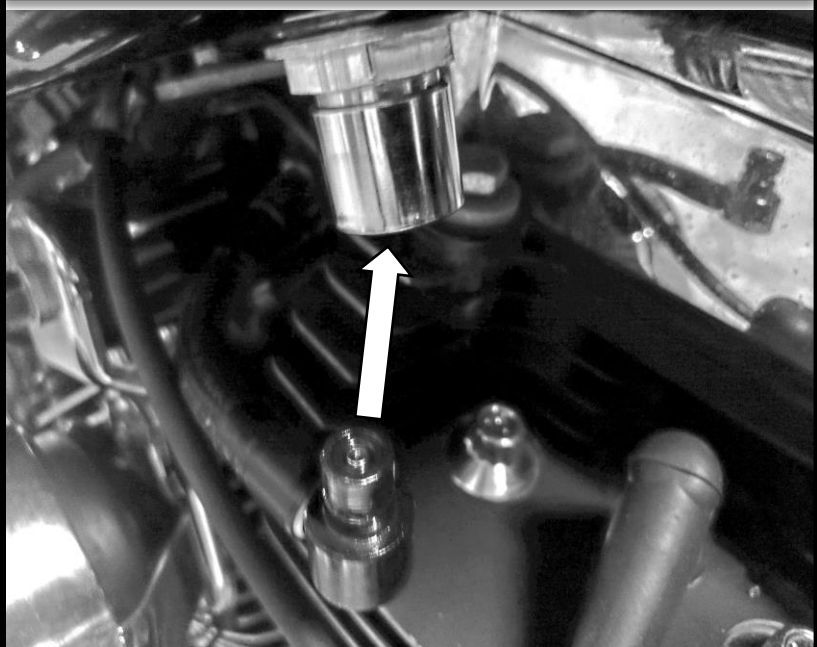
10 / Dévissez la molette de réglage en butée vers le haut AVANT de boulonner les 2 vis BTR en Inox avec la clef Allen



11 / Isolez la prise 4 broches grâce au bouchon étanche. Attachez le tout sous le réservoir avec le rilsan fourni



12 / Rebranchez l'arrivée d'essence !

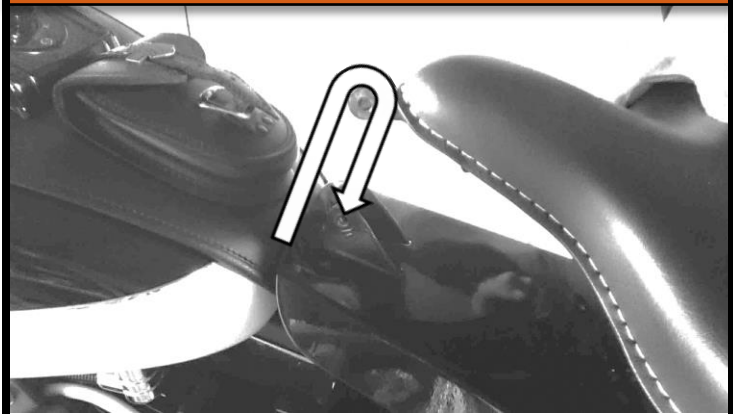


Vidéos d'installation sur <https://www.blackpearl-garage.com/>

13 / Refixez votre réservoir



14 / Réinstallez votre selle



1. Avant le démarrage de votre VTwin, assurez-vous que la molette de réglage soit dévissée vers le haut en butée puis revenez en arrière de 2 à 3 X $\frac{1}{4}$ de tour.
2. Après démarrage laissez chauffer votre moteur environ 1 mn (suivant la température extérieure) puis revissez progressivement la molette de réglage $\frac{1}{4}$ de tour par $\frac{1}{4}$ de tour. Au fur et mesure que le moteur monte en température réduire son ralenti en vissant la molette de réglage vers le bas.

Le voyant orange " Diag Moteur " s'éteindra naturellement à l'arrêt ou en ordre de roulage SEULEMENT une fois que le moteur aura atteint une certaine température. Evitez de vouloir réduire immédiatement votre ralenti à 830 Tr / min tant que le moteur est froid !

Si l'on réduit trop le ralenti tant que le moteur n'a pas atteint sa température de fonctionnement, le voyant orange " Diag Moteur " se rallumera / Notre "Potato" permet ainsi de fournir une indication visuelle d'un bon réglage en fonction de la température, puissance et "prépas" - Stage I, II, III, IV.

3. Partez « rider » une dizaine de kilomètres en passant tous vos rapports sans accélérer fortement.
4. Une fois que le moteur a atteint une bonne température de fonctionnement (60°/70°C) à l'arrêt (stop ou feu rouge) redescendez d'un cran ou deux votre molette de réglage et ne vissez jamais à fond votre vis de réglage de ralenti *Crantages existants sur l'axe de rotation pour mieux vous faciliter le réglage et noter les 1/4 de tours.

Conseils d'utilisation :

- En ville ou sur route lors d'arrêts fréquents et lorsque le moteur est chaud plus besoin de toucher à la molette de réglage, un petit coup de gaz au démarrage suffit.
- Lorsque le moteur est froid il faudra de nouveau dévisser la molette de réglage pour augmenter de nouveau votre ralenti avant de démarrer.

PHIL / BIKER FOR LIFE

<https://www.blackpearl-garage.com/>